

Parametry techniczne

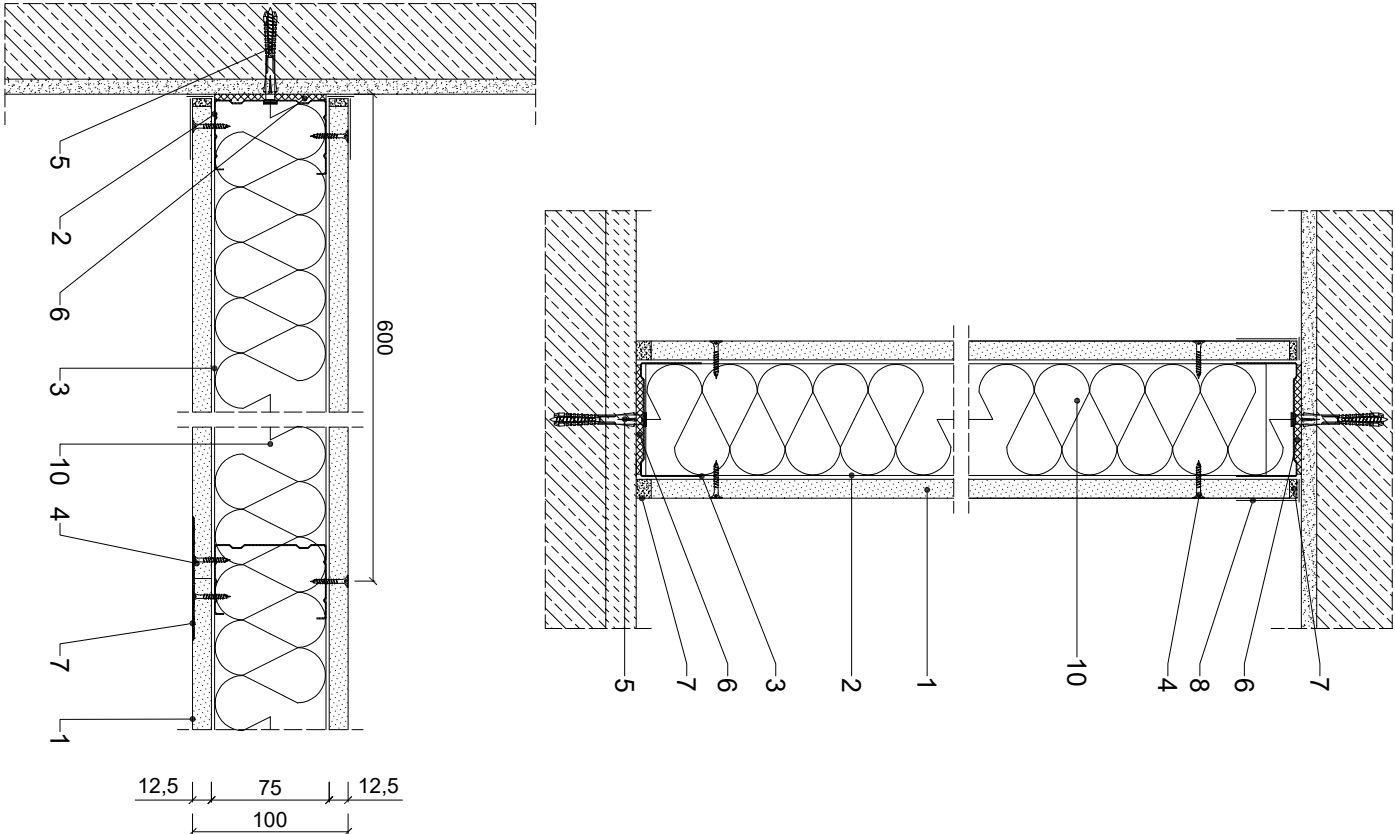
KLASA ODPORNOŚCI OGNIOWEJ EN ¹⁾	IZOLACYJNOŚĆ AKUSTYCZNA		MAKSYMALNA WYSOKOŚĆ ²⁾		GRUBOŚĆ		MASA M	PŁYTY GIPSOWO-KARTONOWE RIGIPS	RODZAJ PROFILU RIGIPS	WYPEŁNIENIE WEŁNA MINERALNA
	R _W	R _W	H	R _W	G	M				
EI 15 ₀	- ³⁾	4500	100	28	Duraline typ DFR1EH1 CW/UW 75 ULTRASTIL	Wełna gr. 50mm (70mm) ISOVER Aku-Płyta / Akuplat + lub Polterm Uni				
EI 30 ₀										
EI 30 ₀										
EI 60 ₀										

1) Klasa odporności ogniowej na podstawie Krajowej Technicznej ITB-KO 720 18 0178 wydanie 1, określając dla danej wełny mineralnej o gęstości co najmniej 10 kg/m³ grubość min. 50 mm.
2) Ściany z płyt Rigips mogą pełnić funkcję ścian działowych szkieletowych elementów oddzielających przestrzeń.
3) Klasa odporności ogniowej odpowiada dla dowolnej wełny mineralnej składowej o gęstości co najmniej 30 kg/m³ i grubości min. 50 mm.
4) Klasa odporności ogniowej EI 15 oznacza, że w czasie próby nie nastąpił spadek wytrzymałości mechanicznej elementów konstrukcyjnych.
5) Dla odporności ogniowej EI 15 wymagane wypełnienie wełny mineralnej.
6) EN - klasa odporności ogniowej PN-EN 13501-2.
7) EN - klasa odporności ogniowej.

Zapotrzebowanie materiałowe na 1m²

MATERIAŁ	ZUŻYCIE
1 Płyta gipsowo-kartonowa RIGIPS PRO Duraline typ DFR1EH1 gr. 12,5 mm	2,00 m ²
2 Profil Rigips CW 75 ULTRASTIL	1,80 m
3 Profil Rigips UW 75 ULTRASTIL	0,70 m
4 Wkręt Rigips HartFix 3,8x25 co 250 mm	24,00 szt
5 Kołek rozporowy min Ø 6 co max 1000 mm	1,50 szt
6 Taśma uszczelniająca piankowa Rigips szer. 70 mm	1,10 m
7 Masa szpachlowa konstrukcyjna RIGIPS: VARIO, Premium Light, Q1 Zaczyna, SUPER	0,50 kg
8 Taśma spoinowa Rigips	2,80 m
9 Masa szpachlowa wykończeniowa RIGIPS: Premium Light, ProMix Finish Plus, Q2-Q3 Kończy, GOTOWA Q2-Q3 Kończy lub SUPER	0,20 kg
10 Wełna mineralna szklana lub skalna np. ISOVER Aku-Płyta / Akuplat + lub Polterm Uni	1,00 m ²

Należy materiałowe mają charakter przybliżony i nie zawierają odpadów



Saint-Gobain Construction Products Polska Sp. z o.o.
Biuro RIGIPS w Warszawie
ul. Cybernetyki 9, 02-677 Warszawa
Biuro Doradztwa Technicznego: 800 163 121
E-mail: doradcy.techniczni@saint-gobain.com
rigips.pl
BDO 000006702

Objekt:			
Lokalizacja:			
Tytuł rysunku:	Ściana działowa Rigips 3.40.02 DURA		
	klasa odporności ogniowej EI(REI)15, 30 lub 60		

Data:	Skala:	Nr detalu:	Opracował:
	1:5	3.40.02 DURA	